

愛家的 奇幻旅程

第三站：親朋好友來相助

第一節課



回顧分享

愛家的奇幻旅程



第二站 我們家的好朋友

我的10個麻吉家人

姓名：

1		2		3		4		5	
6		7		8		9		10	

我的麻吉&家人	訪談哪位家人呢?	家人答案
1. 當假日時，你最想找誰出去玩?		
2. 當你看到一則好笑的笑話，你最想和誰分享?		
3. 當有任務需要團隊一起完成時，你最想跟誰一組?		
4. 當你被欺負時，你最想找誰保護你?		
5. 當你在荒島中，需要活下去時，你最希望看到誰?		
6. 當家中有事讓你心煩時，你最想找誰聊聊?		
7. 當你缺錢的時候，你會想到誰?		
8. 當你得獎或考試進步時，你最想要告訴誰?		
9. 當你生病身體不舒服時，你最想要找誰?		
10. 當你有喜歡的人時，你最想告訴誰?		

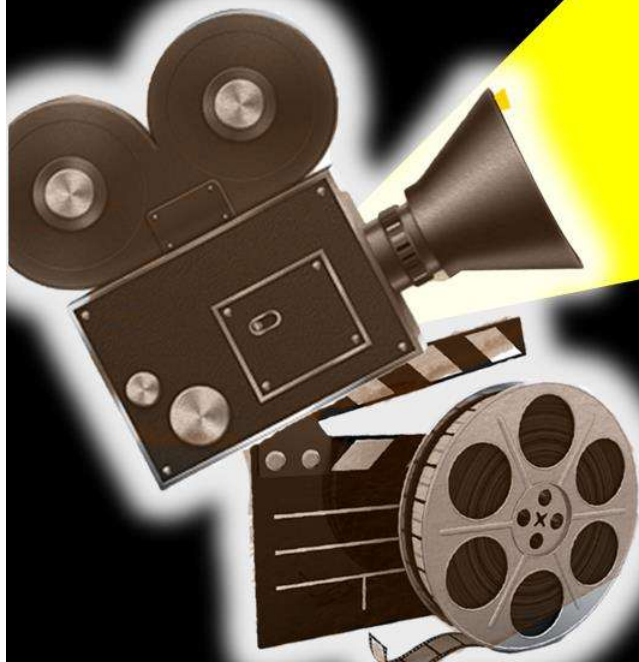
家人留言版

家人簽名：

我是孩子的：

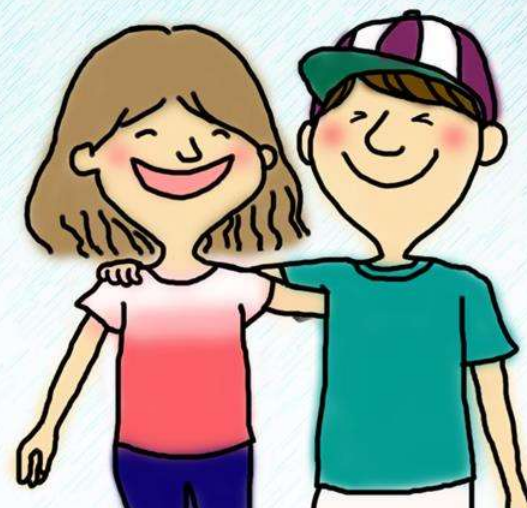


影片欣賞



團體討論

1. 你喜歡跟什麼樣特質的人當朋友呢？



團體討論

2. 什麼樣的人會讓你
不想靠近他？



愛家的 奇幻旅程

第三站：親朋好友來相助

第二節課



主題活動

特質貼



發現彼此的美好特質~

領導力

積極

細心

可靠

活潑

主動

溫和

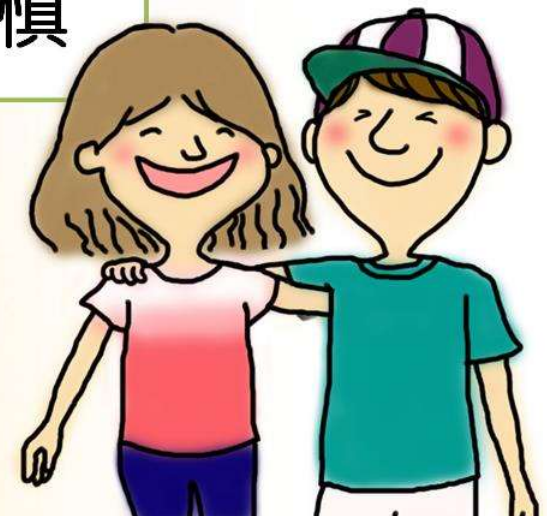
內向

健談

樂觀

自律

謹慎





第三站 親朋好友來相助

發現 **我** 的特質

領導力	積極	細心	可靠
活潑	主動	溫和	內向
健談	樂觀	自律	謹慎
暴躁	衝動	焦慮	保守
好動	攻擊性	沒原則	憂鬱
聒噪	善變	嚴肅	固執

愛家的奇幻旅程

- 和我特質相似的同學

_____ / _____ .

- 和我特質互補的同學

_____ / _____ .

- 朋友最欣賞我的

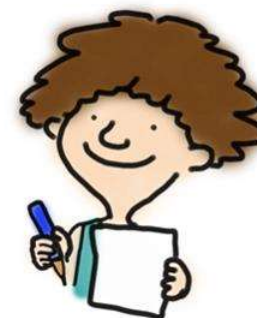
特質：

因為：

- 我有哪些不穩定的特質呢？

我可以如何改變？

姓名：



外向

內向



穩定

穩定

不穩定



不穩定

外向

內向



愛家活動



第三站 親朋好友來相助

發現 家人 的特質

領導力

積極

細心

可靠

活潑

主動

溫和

內向

健談

樂觀

自律

謹慎

Step1 畫出兩位家人代表的顏色，分別以代表顏色選出兩位家人各自的四個特質。

Step2 在右側寫下你最欣賞他們的哪一個特質及原因。

Step3 在家人中找出與你相似特質，和互補特質的人。

家人留言版

您最欣賞孩子的特質：

因為：

家人簽名：

我是孩子的：

愛家的奇幻旅程

姓名：

★ 家人： 代表顏色：

我最欣賞他的特質：

因為：

★ 家人： 代表顏色：

我最欣賞他的特質：

因為：

我與_____有相似的特質

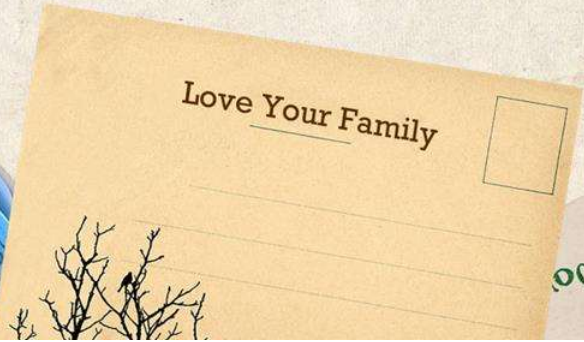
我與_____有互補的特質





結語

每個人都有寶貴的特質，當我們學習欣賞，
學習善用，你的特質可以成為
家人與朋友的祝福喔！



製作團隊

- 發行單位：新北市政府
- 承辦單位：臺灣家庭生活教育專業人員協會
- 行政編輯：林玉婷主任
- 指導教授：黃迺毓教授
- 課程顧問：劉容襄
- 編輯委員：王怡婷、王齡儀、林建能、林煜捷、吳妮真、
洪婉紋、錢雅婷、莊蕙華、楊麗華(依姓氏筆畫排序)
- 執行編輯：王如杏
- 美編繪圖：洪潔血

